

## **Tornio verticale *YOUJI* usato YV 800A**

Matricola : 04VAL1196

Rif. 2080989

Anno costruzione : 2008

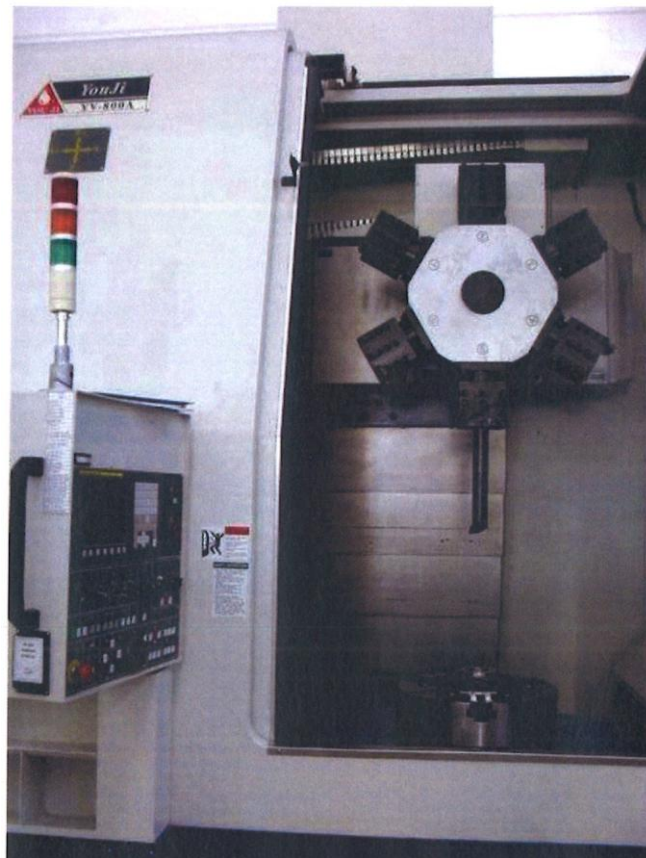


Foto da catalogo

### **Condizioni di fornitura**

Disponibilità :	pronta
Trasporto :	incluso
Montaggio :	incluso
Garanzia :	6 mesi mif

## Caratteristiche tecniche

### Campo di lavoro

Diametro max. rotante .....	mm	1000
Diametro max. tornibile .....	mm	900
Massima altezza tornibile .....	mm	700
Massimo carico ammesso sulla tavola .....	Kg	3000

### Comando mandrino

Giri max .....	giri/min	20-600
Attacco mandrino .....	ASA-A2	11"
Potenza motore .....	Kw	22 / 18.5
Gamme giri mandrino .....	n	2
Coppia costante (gamma base) da .....	rpm	18
Coppia costante (gamma alta) da .....	rpm	108
Coppia max disponibile .....	Nm	11.840
<b>Diametro interno dei cuscinetti anteriori.....</b>	<b>mm</b>	<b>330</b>

### Torretta portautensili

Stazioni torretta .....	n.	6
Disco portautensili tipo a stella frontale .....	attacco	diretto
Dimensioni utensili .....	mm	32 x 32
Dimensioni bareni diametro .....	mm	50

### Slitta a croce

Asse "Z" carro verticale		
Corsa max .....	mm	850
Max. avanzamento rapido .....	m/min	20
Potenza motore .....	Kw	4
Asse "X" carro trasversale		
Corsa max .....	mm	-50 +750
Max. avanzamento rapido .....	m/min	12
Potenza motore .....	Kw	4

**Dotazione standard attrezzature di bloccaggio**

Autocentrante a 3 griffe diam. 610 mm ( 24" ) di fornitura

You Ji , completo di :

flangia e raccordo filettato

una serie di griffe tenere e una di temperate ..... n. 1

**Dotazione standard blocchi portautensili**

Blocchi portautensili polivalenti per bloccaggio

Stelo utensile o barenò ..... n. 6

**Impianto idraulico**

Capacità centralina ..... Litri 40

**Impianto Lubrificazione**

Capacità serbatoio ..... Litri 12

**Impianto Refrigerante**

Capacità vasca ..... Litri 300

**Potenza installata**

Potenza totale installata ..... Kw 60

**Dimensioni e peso**

Larghezza ..... mm 4300

Profondità ..... mm 3300

Altezza ..... mm 3400

Peso netto macchina standard ..... Kg 15.000

**Evacuatore trucioli****Autocentrante 800****Kit portautensili**

## **Unità di governo FANUC 0 i TC**

- **Generale :**

Motore mandrino, motori assi e azionamenti di fornitura Fanuc

Motore mandrino e motori assi in C.A. (Brushless )

Microprocessore / Multiprocessore a 64 bit

Incremento minimo programmabile 0.001 mm.

Incremento minimo comandato dal CN 0.001 mm.

Impostazione dati nel programma in mm.

Correttori utensili 64 coppie

Memoria utente disponibile di 480 Kb (1280 m)

Video a colori 10.4" LCD

Volantino elettronico manuale per la movimentazione degli assi

Interfaccia RS 232 con presa esterna

Letto di memory card posto vicino al video con sportellino di protezione

- **Funzioni di programmazione e utilizzo :**

Programmazione in pollici ( G20 ) o in millimetri (G21)

Posizionamento rapido assi ( G00)

Interpolazione lineare (G01)

Interpolazione circolare e elicoidale (G02,G03)

Sosta (G04), quando viene specificata una sosta,

Programmazione in mm/min oppure in mm/giro (G98,G99)

Velocità di taglio costante ( G96 m/min ) o giri fissi (G97 giri al minuto )

Cicli fissi di tornitura sul diametro esterno/interno (G90), ciclo di filettatura (G92), ciclo di sfacciatura (G94)

Cicli fissi di foratura ( G80-G89 )

Compensazione automatica raggio utensile (G40,G41,G42 )